

Legende

- | | | | | | | |
|---------------------------------------|--------------------------------------|----------------------------------|----------------------------|--------------------------------|-----------------------------|-----------|
| Information | Restaurant | Gleitschirm Startplatz | Luftseilbahn | Klettern | Picknick | Kabel |
| Ticketverkauf | Toiletten | Gleitschirm Landeplatz | Sessellift | Grillplatz | Spielplatz | Wanderweg |
| 1 Gendusas (Winter und Sommer) | 2 Lai Alv (Winter und Sommer) | 3 Péz Ault (Winter) | 4 Plau Tir (Sommer) | 1 Sax Lodge (Sommer) | 1 Wiese Sax (Winter) | |
| Caischedra-Gendusas 1 Std. | Caischedra-Lai Alv 2 Std. | Caischedra-Péz Ault 3 1/2-4 Std. | Caischedra-Plau Tir 2 Std. | S. Catrina-Plau Tir 2 1/2 Std. | | |

Informationen

Betriebs- und Öffnungszeiten Bergbahn

Bergbahnen Disentis 3000 +41 81 920 30 40
Via Aletta 2 www.disentis3000.ch
7180 Disentis/Mustér info@disentis3000.ch

Automatisches Infotelefon +41 81 920 30 44
Wetterbericht/Webcams www.disentis3000.ch
Reservation Sessellift Gendusas www.disentis3000.ch/reservation

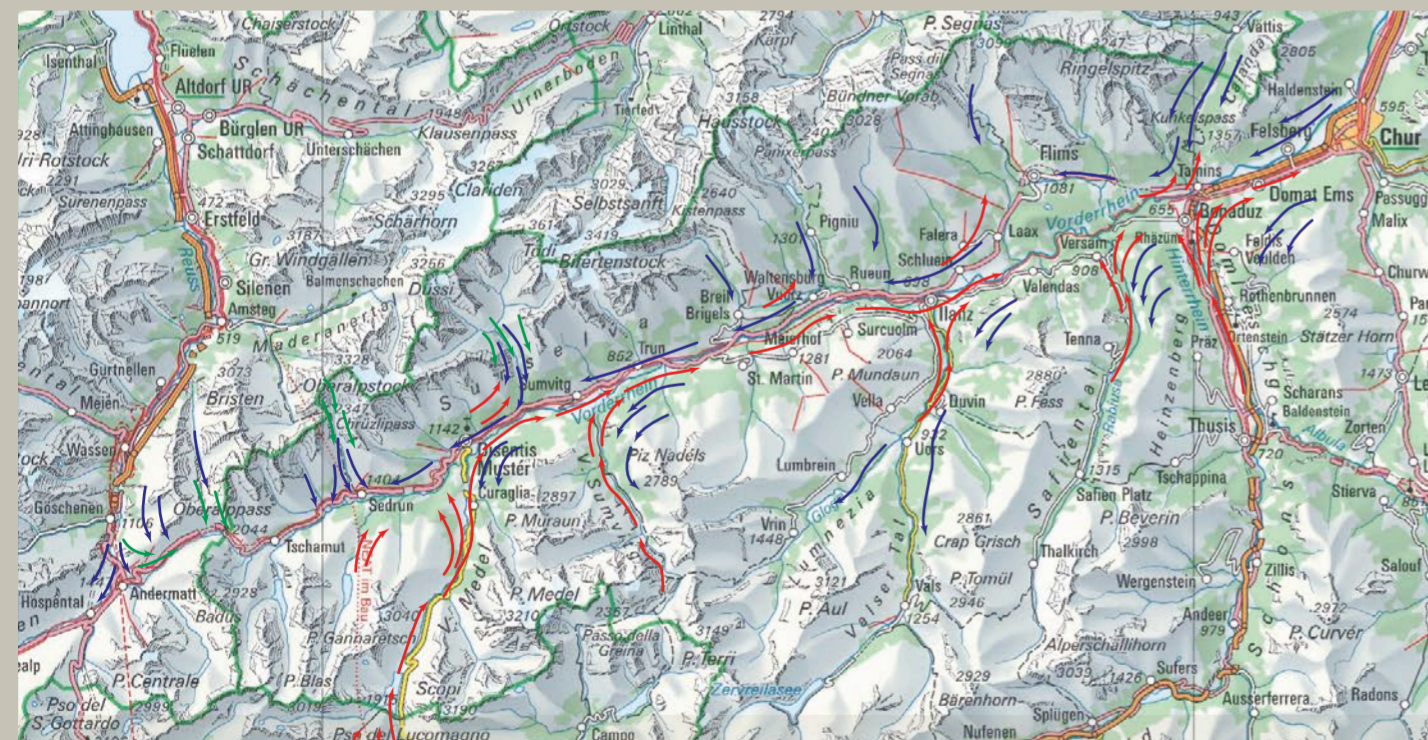
Infos www.surselvaflaigers.ch
Meteo www.surselvaflaigers.ch/meteo
Messwerte Wind www.meteo-shv.ch/basic/values/surselva.html

Passagierflüge www.alpinus.ch, +41 78 649 67 32
www.alpventura.ch, +41 79 262 41 72

Taxidienste www.furgertaxi.ch, +41 81 936 44 44
www.taxi-demont-shop.ch,
+41 79 853 81 92

Notrufnummer **112**
REGA **1414**

Windsysteme



Alpines Pumpen: An einem thermisch aktiven Sommertag mit wenig meteorologischem Wind entsteht in der Surselva ein Hitzetief, dass am Nachmittag Luft aus dem kälteren Norden über den Oberalp- und Chrüzlipass nach Sedrun saugt (analog zum Obergoms > Grimseler). Ansonsten wird vom Alpines Pumpen ausser einem mässigen, in Chur starken Talwind wenig zu spüren sein.

Nordwestlage (Grün): Kommt der meteorologische Wind aus Nordwesten, wird dieses System verstärkt, beschränkt sich im Normalfall aber immer noch auf den Bereich westlich von Disentis. Der Talwind reicht normalerweise noch über Disentis hinauf bis knapp nach Sedrun.

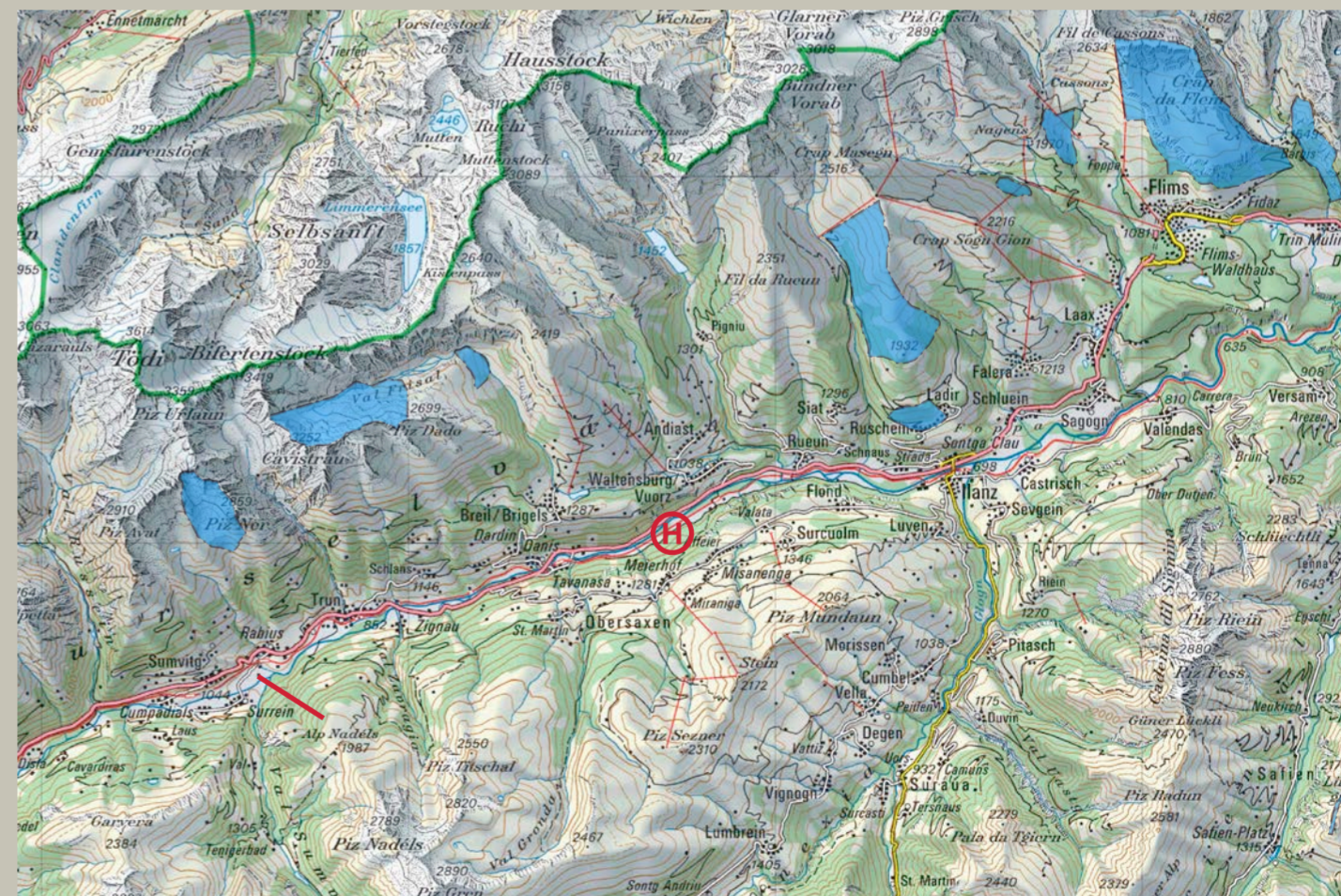
Nordostlage (Blau): Die Druckdifferenz Nord-Süd verstärkt das Alpine Pumpen, was sich im Überspülen der tiefsten Punkte in der Alpenkette bemerkbar macht. Zur Folge strömt der Wind aus dem Val Rusein und über den Kistenpass in die Surselva,

und wenn die Druckdifferenz noch grösser ist, wird die gesamte Alpenkette nördlich des Rheins überspült, was zu starken Turbulenzen führen kann. Unterstützt wird diese Situation bei schlechtem Wetter im Glarnerland!

Südwestlage (Rot): Schon bei kleinem Südüberdruck wird der Lukmanier überspült und am frühen Nachmittag wechselt der Wind in Disentis auf SW. Ist dieser noch nicht stark, ist die Landung in Segnas zu empfehlen. Wird er stärker, ist die Landung in Trun zu bevorzugen (Achtung: ev. Turbulenzen beim Val Sumvitg). In Ilanz kann es bei stärker werdendem Föhn sein, dass er von Vals/Vrin her herunterbläst. Flims ist am längsten vom Föhn geschützt.

Startzeit: Bei allen drei Wetterlagen ist in Gendusas ein früher Start sinnvoll. Bei NW und NE, da es zu Abwind kommt, bei SW, weil dieser später zu stark wird.

Wildschutz, Luftraum und Kabel



Hinweise

Auf dieser Webseite sind die aktuell gültigen Empfehlungen für die Wildschutzzonen eingetragen:
https://map.geo.gr.ch/gr_webmaps/wsgi/theme/Wildruhezonen

Achtung: Während den Gleitschirmevents in Disentis sind andere Wildschutzzonen gültig! Infos auf disentis-open.ch/wildlife.

Wir bitten dringend ALLE Piloten, diese temporären Zonen während der Events zu respektieren.

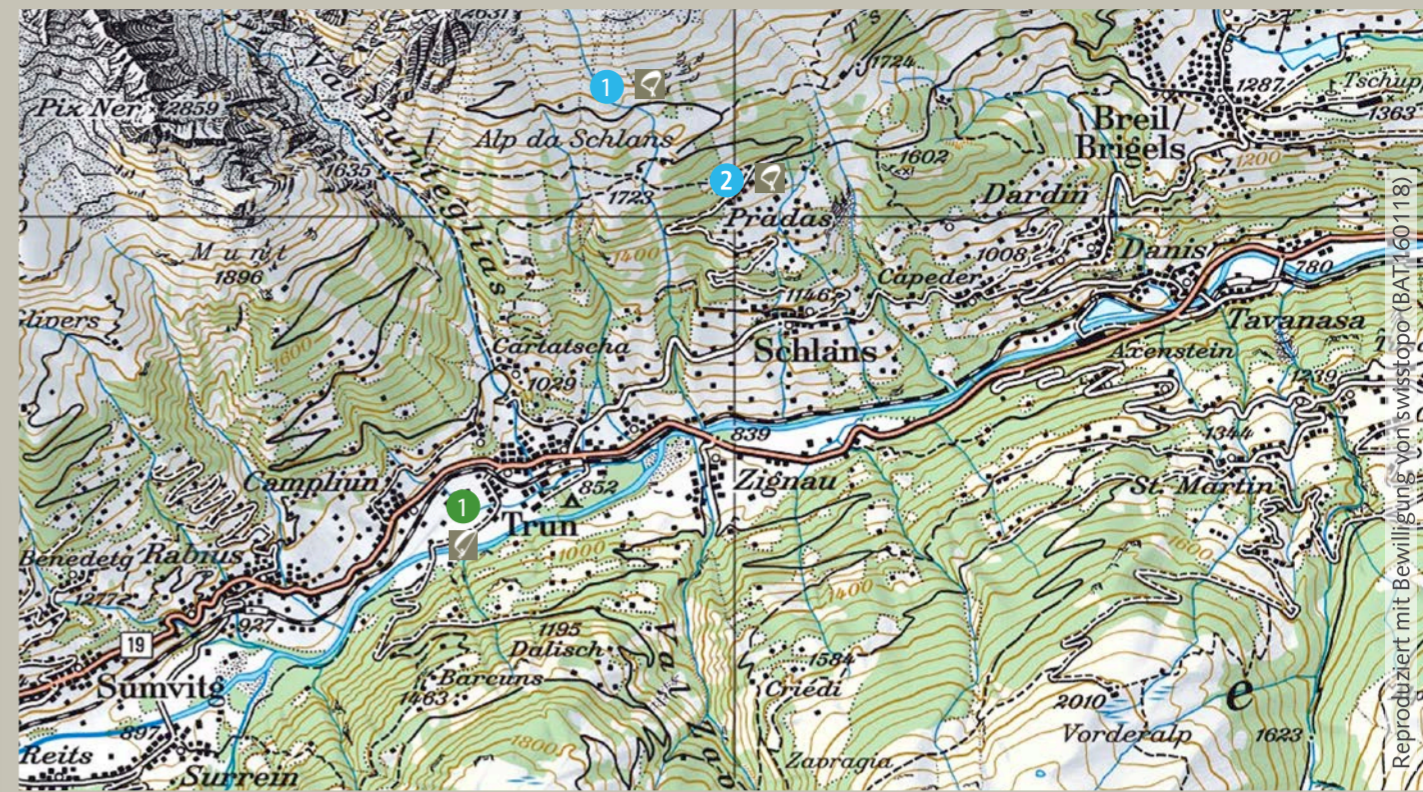
Luftraum: Helilandeplatz Tavanasa beachten!

Kabel: Abgesehen von den Seilbahnen ist vor allem das Kabel zur Alp Nadels zu beachten.

Die Benützung dieses Prospekts geschieht auf eigenes Risiko. Autoren und Verleger übernehmen keinerlei Gewähr für die Richtigkeit der in diesem Prospekt veröffentlichten Angaben.

Start- und Landeplätze Disentis/Mustér

Übersichtsplan Region Trun



1.1 Gendusas unten (Sommer)

Caischedra-Gendusas 1 Std.

Koordinaten: 46.7063, 8.7988
 Startrichtung: SO
 Schwierigkeit: mittel
 Höhe: 2155m

Von Disentis mit der Luftseilbahn nach Caischedra und dann mit dem Sessellift bis Gendusas. Der Sesselbahn entlang 100m zurück bis zum Windsack, dort befindet sich der Startplatz.

Im Sommer ist die Sesselbahn nur nach Rücksprache mit den Bergbahnen Disentis in Betrieb.

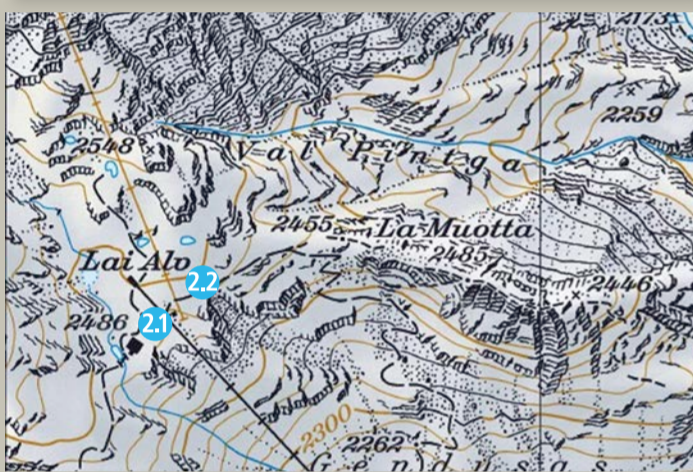
1.2 Gendusas oben (Sommer)

Caischedra-Gendusas 1 Std.

Koordinaten: 46.7077, 8.8002
 Startrichtung: SO-SW
 Schwierigkeit: mittel/schwierig
 Höhe: 2214m

Wie 1.1. nach Gendusas. Dem Wanderweg folgend in nordöstlicher Richtung über den Bach und nach einem kurzen Aufstieg von etwa 60 Höhenmetern erreicht man den oberen Startplatz von Gendusas.

Der Startplatz ist etwas mehr nach Süden orientiert. Bei Rückenwind kein Start!



2.1 Lai Alv (Winter) 2.2 Lai Alv (Sommer)

Caischedra-Lai Alv 2 Std.

Koordinaten: 46.7117, 8.7893
 46.7124, 8.7905
 Startrichtung: S
 Schwierigkeit: leicht (Winter) schwierig (Sommer)
 Höhe: 2482m

Im Winter erreicht man den Startplatz Lai Alv mit der 2. Sektion des Sesselliftes, im Sommer ist diese Sektion nicht in Betrieb.

Der Winterstartplatz liegt unmittelbar östlich des Restaurants. Da der Startplatz auf der Skipiste liegt, muss vor dem Start ein Absperrnetz gespannt werden. Ein solches Netz liegt unter der Terrasse des Restaurants bereit.

Der Sommerstartplatz auf Lai Alv liegt 130 m östlich vom Lift. Er ist nur zu Fuss erreichbar. Bei Rückenwind kein Start!

3 Péz Ault (Winter)

Caischedra-Péz Ault 3½-4 Std.

Koordinaten: 46.7243, 8.7839
 Startrichtung: O-SO
 Schwierigkeit: mittel
 Höhe: 2772m

Im Winter kann mit dem Skilift der höchst gelegene Startplatz erreicht werden.

Östlich vom Skilift wird auf einem flachen und dann steiler werdenden Schneefeld gestartet. Der Start erfolgt Richtung Val Gronda in der Regel links am Crap Baselgia vorbei.

1 Alp da Schlans/Crest verd (Sommer)

Alp da Schlans-Crest verd 1 Std.

Koordinaten: 46.7689, 8.9963
 Startrichtung: O-SO-S
 Schwierigkeit: leicht
 Höhe: 1988m

Ab Trun mit dem Auto bis zum Weiler Schlans, innerhalb des Dorfes erfolgt die Abzweigung nach links zur Alp Schlans. Diese Alpstrasse ist kostenpflichtig, die Zahlstelle folgt auf halbem Weg.

Ab Alp Schlans geht es zu Fuss weiter entlang des Alpweges bis zum Startplatz.

2 Pradas/Sur Seivs (Sommer)

Pradas/Sur Seivs 10 Min.

Koordinaten: 46.7629, 9.0081
 Startrichtung: SO
 Schwierigkeit: leicht
 Höhe: 1597m

Ab Trun mit dem Auto bis zum Weiler Schlans, innerhalb des Dorfes erfolgt die Abzweigung nach links zur Alp Schlans. Diese Alpstrasse ist kostenpflichtig, die Zahlstelle folgt auf halbem Weg.

Bei der Abzweigung Preuls kann geparkt werden. Kurzer Aufstieg zum Startplatz.

Der Startplatz eignet sich vor allem im Frühling, im Sommer ist der Startplatz für Thermikflüge zu tief und das Gras zu hoch.



4 Plaun Tir (Sommer)

Caischedra-Plaun Tir 2 Std.
 S. Catrina-Plaun Tir 2½ Std.

Koordinaten: 46.7165, 8.8255
 Startrichtung: SW-SO
 Schwierigkeit: leicht/mittel
 Höhe: 2085m

Erreicht wird der Startplatz von S. Catrina über den Bergwanderweg direkt entlang der Krete oder über Caischedra und den Wanderweg Lag Serein und dann Richtung Plaun Tir. Der Startplatz liegt am unteren Ende der gut sichtbaren Schneeverwehungszaune.

Er ist ein guter Ausgangspunkt für Thermikflüge.

Dieser Startplatz kann nur im Sommer genutzt werden, im Winter liegt er im Wildschutzgebiet.

1.1 Sax Lodge (Sommer) 1.2 Wiese Sax (Winter)

Sax Lodge, Skiwiese/Talabfahrt

Koordinaten: 46.6977, 8.8423
 46.6981, 8.8402
 Landeplatz: Sax
 Schwierigkeit: leicht
 Höhe: 1227m

Der Landplatz liegt im Sommer vor der Terrasse des Hotel Sax Lodge. Im Winter wird oberhalb des Hotels zwischen dem Skilift und der Piste gelandet.

Der Anflug ist einfach, im Sommer sind das Talwindssystem und die thermischen Ablösungen zu beachten.

Für den Rückweg zu den Bergbahnen sind die Strassen und Wege zu benutzen. Bitte keine Wiesen queren.

1 Trun (Winter und Sommer)

Wiese
 Koordinaten: 46.7411, 8.9818
 Landeplatz: Pustget/Gravas
 Schwierigkeit: leicht/mittel
 Höhe: 856m

Der Landplatz liegt südlich der kleinen Strasse, welche das grosse Feld westlich von Trun teilt zwischen den Weilern Pustget und Gravas.

Achtung: bei starkem Talwind liegt der Landeplatz leicht im Lee.

Passagierflüge:

Taxidienste:

Unterkunft: